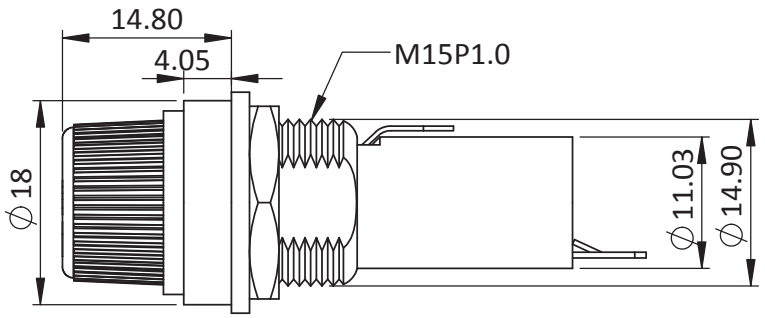
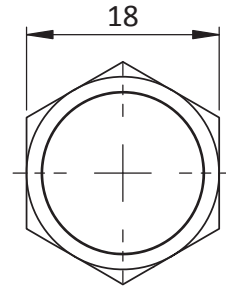
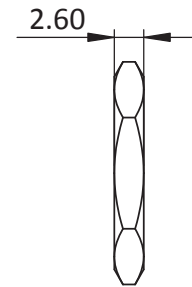


Mounting Cut-out



**Specifacaton :**

- Rated Current : 10A 250V
- Insulation Resistance At 500V DC : 100M Ω Min
- Contact Resistance : 5 mΩ At 1A DC
- Dielectric Strength For 60 Seconds : AC 1500 V Min

				品號 Item#	BF101			件號 Part#	MPD MEMORY PROTECTION DEVICES, INC.		版次 Rev.	0		
修改 Modify	日期 Date	說明事項 Revision		審核 Approval	序號 No.	品名 Title		零件 Part			單位 Unit	m/m		
	03/24/2023					材質 Mat'l		處理 Finish			比例 Ratio	1.5:1		
尺寸 / Size	0.5-6	>6-30	>30-120	>120-400	批准 Auth		CHK	Derek	製圖 DWG	TN	日期 Date	2021/7/23	投影 Proj	第三角法 3rd
公差 / Tol	+/-0.1	+/-0.2	+/-0.3	+/-0.5										